

排熱をお湯づくりに再利用するなど高効率で省エネ。  
光熱費だけでなくCO<sub>2</sub>排出量も削減し、  
地球温暖化防止にも貢献します。

省エネ高効率給湯器  
**エコジョーズ**



238-R360 型



台所リモコン



浴室リモコン



235-R070 型

省エネ給湯器エコジョーズは、給湯と暖房に潜熱回収型の熱交換器を用い、従来は捨てていた燃焼ガスの熱までお湯づくりに再利用。給湯効率95%<sup>\*1</sup>、暖房効率89%<sup>\*2</sup>という高効率を実現しました。省エネルギーだから、光熱費がグンとおトク。CO<sub>2</sub>削減、地球温暖化防止にも貢献します。

※1 大阪ガス給湯暖房機24号プリオール・エコジョーズ/24号能力時の数値を示します。

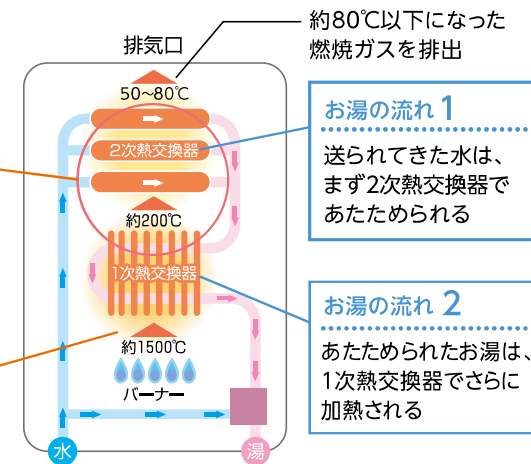
※2 大阪ガス給湯暖房機24号プリオール・エコジョーズ/暖房低温時の数値を示します。

## 地球にもやさしい省エネ設計

### Point 熱利用 2

約200℃になった燃焼ガスの熱を2次熱交換器で再利用

熱利用 1  
約1500℃で1次熱交換器を加熱



約80℃以下になった燃焼ガスを排出

### お湯の流れ 1

送られてきた水は、まず2次熱交換器であたためられる

### お湯の流れ 2

あたためられたお湯は、1次熱交換器ですらに加熱される

## これからの地球環境に配慮。

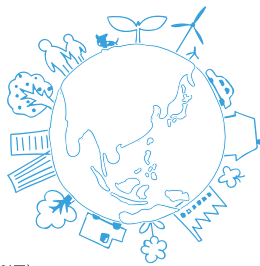
年間約240kg-CO<sub>2</sub> (約**13%**)のCO<sub>2</sub>排出を削減!

年間のCO<sub>2</sub>排出削減量



省エネ給湯器  
エコジョーズ  
約240kg-CO<sub>2</sub>/年<sup>\*1</sup>

アイドリングストップ  
約40kg-CO<sub>2</sub>/年<sup>\*2</sup>



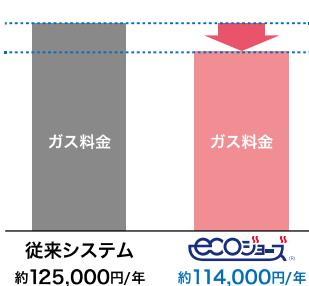
※1 大阪ガス従来同等製品と大阪ガス給湯暖房機24号プリオール・エコジョーズとの比較(給湯、床暖房、ミストサウナ機能付き浴室暖房乾燥機を利用)。従来の給湯暖房機917m<sup>3</sup>/年、エコジョーズ813m<sup>3</sup>/年をお使いのモデルでの試算。CO<sub>2</sub>排出係数 都市ガス:2.29kg-CO<sub>2</sub>/m<sup>3</sup>(大阪ガスタータ)

※2 出典:(一財)省エネルギーセンター「家庭の省エネ大辞典2012年版」のエネルギー削減データを元に大阪ガスにて算出。CO<sub>2</sub>排出係数 ガソリン:2.322kg-CO<sub>2</sub>/L

## エネルギーの有効活用でガス代がおトク!

従来の給湯器からエコジョーズに取替えると  
省エネルギーでガス代がおトクに!<sup>\*</sup>

年間ランニングコスト比較



ガス代が  
約**11,000**円/年  
おトク!

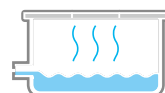
★年間680m<sup>3</sup>使用時の従来システムとの比較。使用量に応じて従来システムに比べたおトク額は変動します。

※計算条件:【従来システム】ガスふる給湯器、ガスコンロ/年間ガス使用量:760m<sup>3</sup>/年(適用ガス料金:一般料金)【エコジョーズ】ガス給湯暖房機プリオール・エコジョーズ、ガスコンロ/年間ガス使用量:680m<sup>3</sup>/年(適用ガス料金:一般料金)※ガス料金は大阪ガスの2022年8月時点の単価です。消費税等相当額を含み、原料費調整額を含まない金額の比較です。合計ランニングコストは、1,000円未満四捨五入しています。計算は条件により異なります。※上記は当社都市ガス(13A)仕様での試算です。※別途ガス機器等の購入費用ならびに施工費用が必要となります。※試算額は適用料金の時期・内容によって変動する場合がございます。※エコジョーズ料金は2019年5月末日をもって新規申込受付を終了しましたが既にご契約済のお客さまは、引き続きご利用いただけます。おトク額については別途お問い合わせください。

## お湯はりから追いきができる自動ぶろ

いちいち水の量を見て、温度を見て、お湯をはるのは大変。給湯暖房機ならスイッチひとつで設定された湯温で設定湯量まで自動的にお湯はりOKです。

自動でお湯はりスタート!



直接浴そうにお湯はりを開始。かきませる手間もありません。※自動タイプでのお湯はりは、浴そうが空の状態であることを確認してから開始してください。

いい湯かげんで自動ストップ!



リモコンで設定したお湯の量・温度のお湯をはっていき、自動でストップ。あふれたり、沸かしすぎの心配もなくなります。



お湯が冷めれば自動追いき!



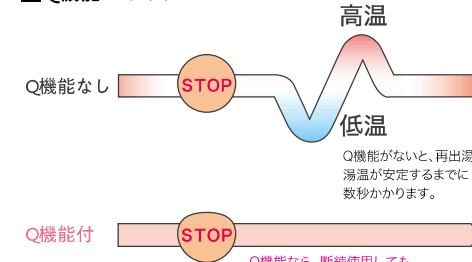
次の人のために、4時間<sup>\*</sup>自動で適温を保ちます。※初期設定は4時間ですが機種ごとに時間変更可能です。

## Q機能で、不快なサンドイッチ現象をなくします

Q機能は、いったんお湯を止めて、再出湯した際に熱くなったり、冷たくなったりするサンドイッチ現象を解消します。



### ■Q機能のしくみ



Q機能がないと、再出湯時、湯温が安定するまでに数秒かかります。

Q機能なら、断続使用でも湯温はほぼ一定です。

# ミストサウナ機能付きガス温水浴室暖房乾燥機 ミストカワック

※本資料の内容を許可無く転載、二次利用することを禁じます



スプラッシュミスト

161-R922 型

※写真、イラストは161-R911型

## ミストサウナ

ご家庭のお風呂でいつでも本格的なミストサウナが気軽にお楽しみいただけます。

## 暖房

寒い冬の一番ぶろなど、急激な温度変化をやらげらる暖房機能が付いています。

## 乾燥

お風呂場を清潔に保つ「浴室乾燥」と、梅雨時の洗濯ものなどもカラリと乾く「衣類乾燥」の、便利な乾燥機能が備わっています。

## 換気

お風呂場の空気を入れかえる換気機能が付いています。

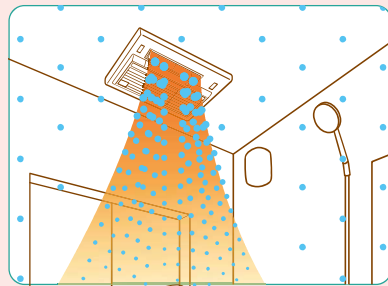
## 涼風

蒸し暑い夏場の入浴も、涼風機能でさわやかにします。  
※冷房ではありません。

## コンパクトなのにパワフル。ハーフドーム天井のユニットバスにも対応。

### スプラッシュミスト強/弱

心地よい刺激のスプラッシュミストで、しっかり発汗。お好みで切り替えできる強・弱モードを搭載しています。



### 水ミスト強/弱

入浴後や夏場のクールダウンにおすすめです。

### カビ抑制ミスト運転

スイッチひとつで簡単操作。ミストサウナの湿度と熱で、カビの繁殖を抑制します。梅雨時期や夏場は2週間に1回程度のご使用がおすすめです。

### 乾燥自動モード・エコモード

乾燥運転に自動モードエコモードを搭載。お好みで時間を設定できるタイマーモードも搭載しています。

## 美容 お肌の水分量がアップ

約10分程度のみストサウナ入浴でしっかり発汗。毛穴の汚れを洗い流してお肌すっきり。入浴後のお肌の水分を高く保てます。

### お客様の声

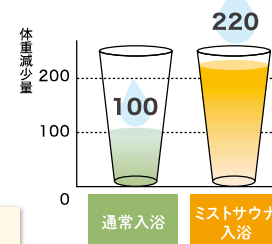
お風呂あがりは、肌しっとり、ふっくら。化粧ノリがよくなるみたい!



大阪市 Oさま

年をとるごとに肌が乾燥しやすく手足がかゆくなっていました。ミストサウナ入浴をすると肌がしっとりします。うるおいが足りているせいか肌もプックリして化粧ノリもよくなる気がします。  
(個人の感想です)

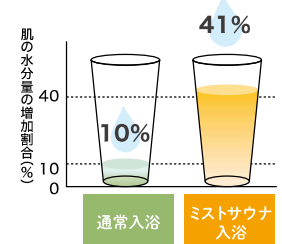
### ■発汗量



入浴前後の体重減少量を発汗量とし、通常入浴による発汗量を100として比較。

※大阪ガス実測値(条件)  
天井設置形スプラッシュミストで測定 ●外気温5℃ ●浴室:ユニットバス1.25坪  
●通常入浴:ふる温度40℃ 室温14℃ 10分入浴  
●ミストサウナ入浴:ミストサウナ運転30分後に10分入浴

### ■肌の保水性



入浴前の肌(ほぼ)の水分量を基準値とし、入浴後10分経過時の水分増加割合を表す。

## 健康 体を芯から温める。

低温でゆっくり体の芯からすみずみまであたたまるので、入浴後もあたたかさが持続し、湯冷めしにくくなります。

### お客様の声

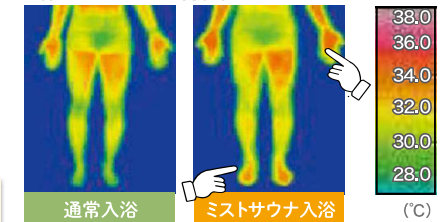
カラダがポッカポッカにあたたまる集中ミストはいいですよ。



東大阪市 Iさま

カラダの芯からあたたまり湯冷めしにくいので、寒い冬はほぼ毎日のように入っています。たっぷり汗が出て、心身ともにスッキリ。腰をあたたためたり顔や肩に集中的にミストをあてています。  
(個人の感想です)

### ■体のあたたまりの持続性

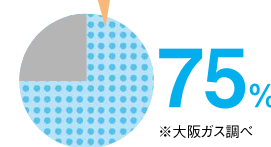


入浴後20分経過時※の人体の皮膚表面温度(サーモビューアで測定) ※室温25℃の部屋で20分間安静  
※大阪ガス実測値(条件) 天井設置形スプラッシュミストで測定  
●外気温5℃ ●浴室:ユニットバス1.25坪  
●通常入浴:ふる温度40℃ 室温14℃ 10分入浴  
●ミストサウナ入浴:ミストサウナ運転30分後に10分入浴

## 快適 体にやさしいミストのサウナ

ドライサウナに比べ肌への刺激が少ない体にやさしいミストサウナで浴室をリラックス空間に。

リラックスできた



※大阪ガス調べ

### お客様の声

ミストサウナ入浴をしながら好きな本を読んでリラックス。



西宮市 Kさま

ミストサウナは息苦しくなく、長時間入ってもしんどくないので、休日の昼間に時間をかけて入ることが多いです。ミストサウナ入浴をしながら読書をしてリラックスしています。  
(個人の感想です)

# ガス温水床暖房 ヌック

※本資料の内容を許可無く転載、二次利用することを禁じます

床面からのふく射熱で部屋全体をムラなく暖房。  
不快な風もなくお肌も乾燥しにくく、  
体にやさしい暖かさです。



## ランニングコストも断然おトク!!

条件	戸建住宅の場合	集合住宅の場合
	洋室8畳 (1時間あたり)	洋室12畳 (1時間あたり)
ランニングコスト	※1 約8円	※2 約17円

【試算条件】高放熱タイプのマットを使用  
戸建住宅：洋室8畳、次世代省エネルギー基準相当の断熱を施した部屋での実測値。外気温5℃、室温18℃相当。●ガス料金：あっためトク料金エコジョーズプラン(オプション割引9%) ●電気料金：従量電灯A第3段 32.15円/kWh(税込) ※金額は使用条件、お部屋の断熱状態によって異なります。※ランニングコストは、税込単価を用いて算出。※ガス料金は、あっためトク料金エコジョーズプラン(オプション割引9%)適用の場合※ガス料金と電気料金はそれぞれ大阪ガスと関西電力の2022年8月時点の単価です。消費税等相当額を含み、原料費調整額、燃料費調整額を含みません。(メリット額は原料費調整額やお客さまの使用状況により変動する場合があります。)※再生可能エネルギー発電促進賦課金は2022年時点です。

③ お客さまの声  
冬場1日中使っても、  
床暖料金でガス代がオトクに。



1日中「ヌック」をつけていますが、床暖料金の適用で一般のガス料金に比べるとおトクに使っています。補助暖房の必要もないので光熱費も助かっています。

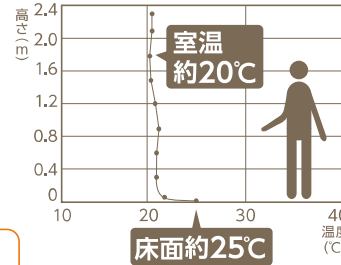
高槻市 Bさま

## 快適 理想的な頭寒足熱で、足元ポカポカ。

床面が約25℃、お部屋全体は約20℃前後という理想的暖房で、長時間暖房しても頭がボーッとしたり、のぼせたりしません。  
※床仕上げ材、建物の構造や断熱性能等により床面温度、室温は異なります。

### ■床暖房の垂直温度分布図

条件：戸建住宅、洋室14畳、次世代省エネルギー基準相当の断熱を施した部屋での実測値。外気温5℃(大阪ガス実測値)



### ③ お客さまの声

足元から部屋全体がぬくもります。のぼせないから健康的な暖かさです。



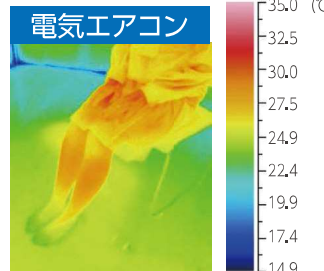
以前は2つも暖房器具を使っていましたが、今は日中「ヌック」だけを使っています。足元から部屋全体が暖まり体の芯からぬくもって、のぼせないで快適です。(奥さま)  
寝ころぶと背中がポカポカして気持ちいいんですよ。(ご主人) 伊丹市 Mさま

## 健康 体を芯から温めます。

床面からのふく射熱で体の芯から温まります。



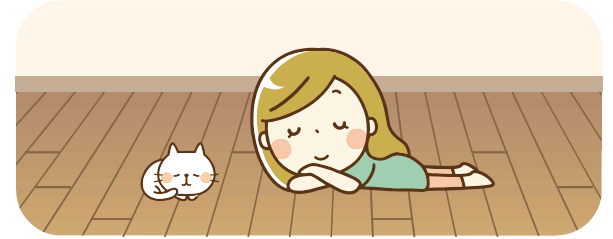
### ■室内での温度分布の比較



条件：人体表面をサーモビューアで測定。●室温が定常状態で入室 ※室温22℃相当 入室1時間後の状態を測定 (大阪ガス実測値)

## 安心 ホコリを巻き上げにくい暖房器具です

風をおこさないふく射暖房だから、お部屋のホコリ巻き上げにくい暖房器具です。



### ③ お客さまの声

ホコリが舞い上がらないから、子どもたちにも安心して使えます。



うちの子供はホコリに反応するので、日頃からホコリ対策には気をつけています。「ヌック」は風がないのでホコリが舞い上がりません。床の上に座って子供が遊んでも吸い込むことなく健康的に過ごせるので気に入っています。 大阪市 Iさま

## 清潔 ハウスダストを抑え、お掃除もラクにします。

フローリング仕上げならダニやカビの繁殖を抑え、日頃のお掃除もラクに行えます。カーペット仕上げの場合は、床暖房による加熱がダニの除去に効果的です。



### ■カーペット中のダニ除去率



### <床暖房加熱追い出し+電気掃除機>

床暖房で加熱し、ダニがカーペットからはい出したところを掃除機で吸い取ります。