

2現場 オープンハウス&現地商談会開催 この3連休

開催時間:10:00am~5:00pm

ホームフォレスト **南野北** リノベーションプロジェクト

リノベーション 戸建価格 **3,280** (税込) 万円

フォレストタウン **南野北** 3丁目 プロジェクト

合計参考価格 **3,380** (税込) 万円

土地約35坪の南西角地同様区画

- ワイド間口! ■陽当り良好!
- パナソニック耐震住宅 テクノストラクチャーの家!
- 全室収納・小屋裏・ロフトがあり こだわりの一邸!

広告 初登場!

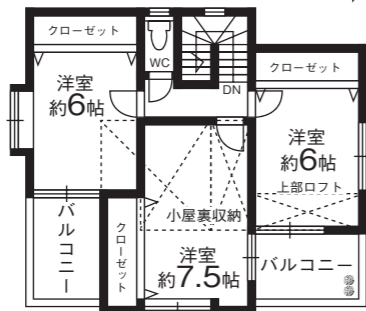
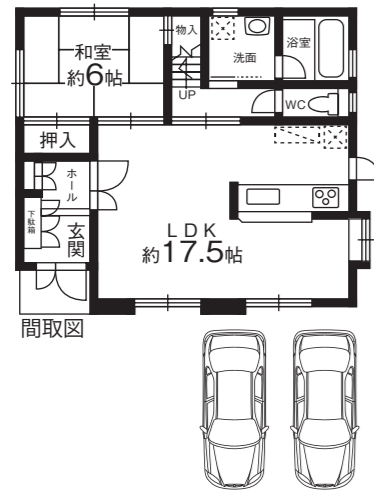


北側、南側の希少な両面道路!

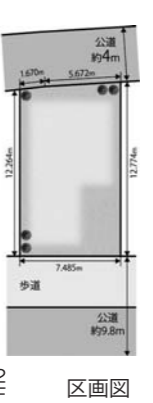
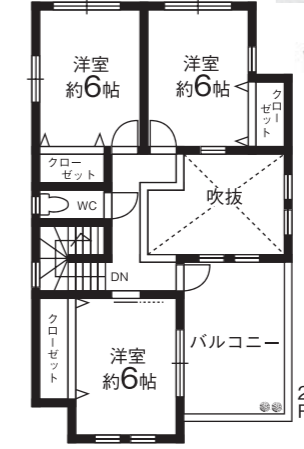
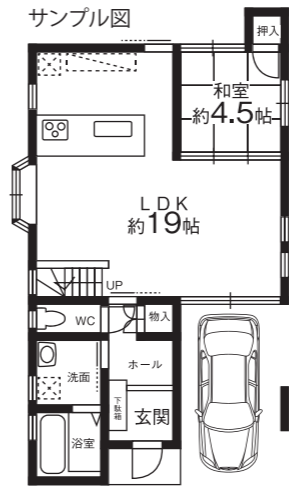
- 次世代省エネ住宅最高等級4の自由設計!
- オール電化、ガス仕様選択可!
- 外壁材に旭化成建材のヘーベルパワーボードを採用!

限定1区画

■土地価格1,880万円 ■建物価格1,500万円 (建物消費税・外構費含)



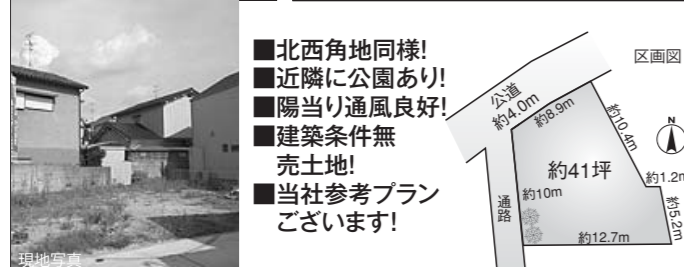
限定1区画



■所在地/伊丹市南野北3丁目 ■交通/阪急伊丹線「伊丹」駅 バス15分「美鈴町」駅徒歩9分 ■土地面積/115.85㎡ ■建物面積/103.95㎡ ■地目/宅地 ■用途地域/第2種低層住居専用地域・第2種中高層住居専用地域 ■建ぺい率/60% ■容積率/200% ■建築/平成15年10月 ■構造/木・鉄骨造スレート葺2階建 ■現況/空家 ■引渡/即可 ■取引形態/仲介

■所在地/伊丹市南野北3丁目 ■交通/阪急伊丹線「伊丹」駅 バス15分「美鈴町」駅徒歩9分 ■土地面積/約94.13㎡ ■建物面積/約99.63㎡ (標準) ■地目/宅地 ■用途地域/第2種中高層住居専用地域 ■建ぺい率/70% ■容積率/200% ■構造/木造スレート葺2階建 ■現況/更地 ■引渡/相談 ■取引形態/仲介 ※水道分担保別途要:157,680円

売土地 **昆陽東6丁目** 宅地価格 **2,625** 万円

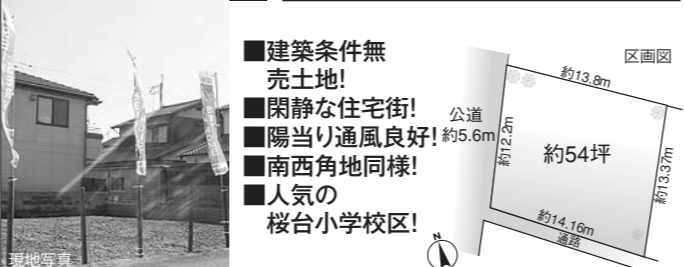


- 北西角地同様!
- 近隣に公園あり!
- 陽当り通風良好!
- 建築条件無 売土地!
- 当社参考プラン ございます!

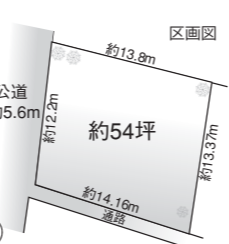


■所在地/伊丹市昆陽東6丁目 ■交通/阪急伊丹線「伊丹」駅徒歩18分 ■土地面積/134.32㎡ ■地目/宅地 ■設備/公営水道・公共下水・関西電力・都市ガス ■用途地域/第1種低層住居専用地域 ■建ぺい率/50% ■容積率/100% ■現況/更地 ■引渡/相談 ■取引形態/仲介

売土地 **中野北2丁目** 宅地価格 **3,380** 万円

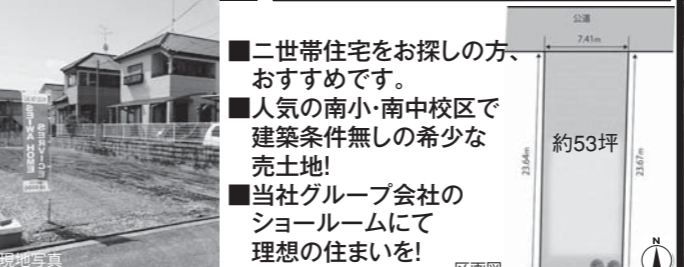


- 建築条件無 売土地!
- 閑静な住宅街!
- 陽当り通風良好!
- 南西角地同様!
- 人気の桜台小学校区!



■所在地/伊丹市中野北2丁目 ■交通/阪急伊丹線「伊丹」駅徒歩18分「中野」バス徒歩1分 ■土地面積/178.29㎡ ■地目/宅地 ■設備/公営水道・公共下水・関西電力・都市ガス ■用途地域/第1種中高層住居専用地域 ■建ぺい率/60% ■容積率/200% ■現況/更地 ■引渡/相談 ■取引形態/仲介

売土地 **御願塚8丁目** 宅地価格 **3,880** 万円

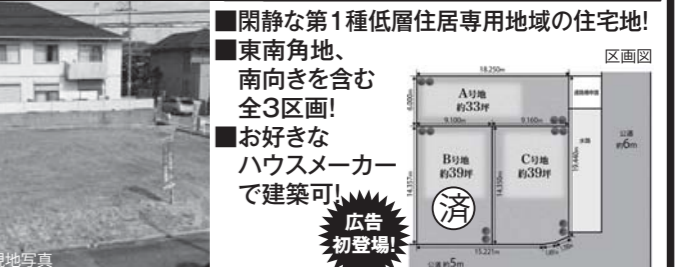


- 二世帯住宅をお探しの方、おすすめです。
- 人気の南小・南中校区で 建築条件無しの希少な 売土地!
- 当社グループ会社のショールームにて 理想の住まいを!

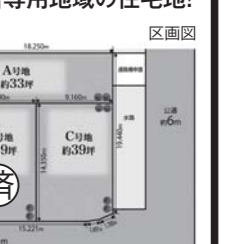


■所在地/伊丹市御願塚8丁目 ■交通/阪急伊丹線「稲野」駅徒歩8分 ■土地面積/174.85㎡ ■地目/宅地 ■設備/公営水道・公共下水・関西電力・都市ガス ■用途地域/第1種低層住居専用地域 ■建ぺい率/50% ■容積率/100% ■現況/更地 ■引渡/相談 ■取引形態/仲介

売土地 **尼崎市塚口町6丁目** 宅地価格 **3,180** 万円~



- 閑静な第1種低層住居専用地域の住宅地!
- 東南角地、南向きを含む 全3区画!
- お好きなハウスメーカーで建築可!



■所在地/尼崎市塚口町6丁目 ■交通/阪急神戸線「塚口」駅徒歩18分 ■土地面積/109.57㎡~131.03㎡ ■地目/宅地 ■設備/公営水道・公共下水・関西電力・都市ガス ■用途地域/第1種低層住居専用地域 ■建ぺい率/60% (角地70%) ■容積率/150% ■現況/更地 ■引渡/相談 ■取引形態/仲介

セイワホームサービス 株式会社 兵庫県不動産取引業協会会員 免許番号 兵庫県知事第(7)202041号
 【社】近畿地区不動産公正取引協議会
 〒664-0872 伊丹市車塚2丁目82番7号 TEL.072-783-8000 FAX.072-783-7800

お問合せはお気軽にフリーダイヤルまで **0120-59-8000**

ホームページもご覧下さい www.se-seiwa.co.jp **セイワホームサービス** 検索

広告有効期限:平成26年11月30日 取引形態/仲介 ※万一、売却済の場合はご容赦下さい。 ※建築条件付の物件は土地売買契約後3ヶ月以内に売主の指定する工務店と建築請負契約を結んで頂く事を停止条件として販売します。この期間内に建築請負契約が成立しない場合は売買契約は白紙契約となります。不動産のことなら、セイワホームサービスにお任せください。不動産購入・売却・買取・相続案件などお気軽にご相談下さい。毎週土・日は資金計画・設計相談会を開催しておりますので、ぜひ当社までお立ち寄りください。ご希望の物件をお探し致します。