

宝塚市高司2丁目

DESIGNのある暮らしへ。

ONLY ONE MODERN DESIGN



# simple life

シック&ライトなコントラストが美しいモダンデザインの中に  
シンプルな暮らしやすさを包み込んだ住まい。  
完成したばかりのお住まいをご見学ください。

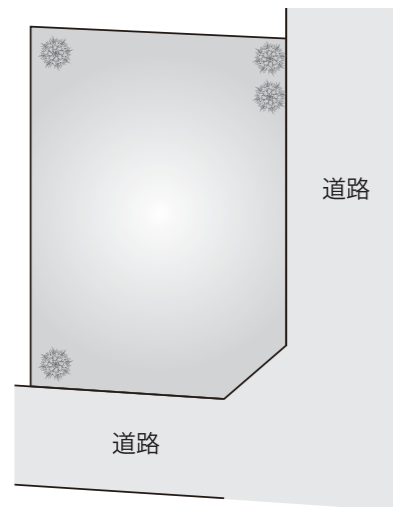
## 前面公道6m、東南角地、土地31坪付!

# OPEN HOUSE この土・日

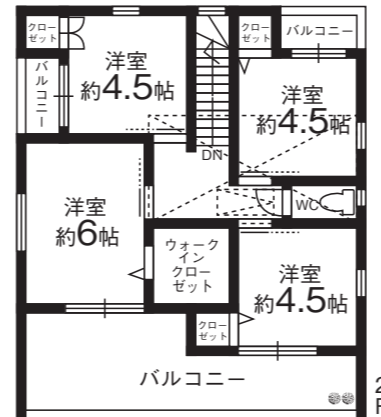
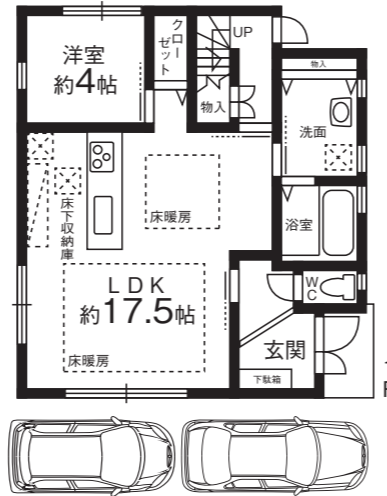
完成したその住まい。全貌をお確かめください。

開催時間:10:00am~5:00pm

区画図



## 新築後未入居!



PLAN | 5LDK+小屋裏収納

阪急今津線  
「小林」駅徒歩15分  
快適・利便性を享受する  
ロケーション



カーナビ:宝塚市高司2丁目8番地4の一部



販売価格

# 3,380万円

■所在地/宝塚市高司2丁目 ■交通/阪急今津線「小林」駅徒歩15分 ■土地面積/約104.77m<sup>2</sup> ■建物面積/約100.44m<sup>2</sup> ■地目/宅地 ■用途地域/第1種中高層住居専用地域 ■建ぺい率/70% ■容積率/200% ■現況/完成済 ■引渡/即日 ■設備/公営水道・公共下水・関西電力・都市ガス ■取引形態/仲介

## セイワホームサービス 株式会社

兵庫県宅地建物取引業協会会員免許番号兵庫県知事第(7)202041号  
【社】近畿地区不動産公正取引協議会  
〒664-0872 伊丹市車塚2丁目82番7号  
TEL.072-783-8000 FAX.072-783-7800

■お問合せはお気軽に  
フリーダイヤルまで

# 0120-59-8000

ホームページもご覧ください [www.se-seiwa.co.jp](http://www.se-seiwa.co.jp)

セイワホームサービス



広告有効期限:平成27年7月31日 取引形態/仲介 ※万一、売却済の場合はご容赦下さい。 ※建築条件付の物件は土地売買契約後3ヶ月以内に売主の指定する工務店と建築請負契約を結んで頂く事を停止条件として販売します。この期間内に建築請負契約が成立しない場合は売買契約は白紙解約となります。

不動産のことなら、セイワホームサービスにお任せください。不動産購入・売却・買取・相続案件などお気軽にご相談下さい。毎週土・日は資金計画・設計相談会を開催しておりますので、ぜひ当社までお立ち寄りください。ご希望の物件をお探し致します。