

Amagasaki Kukuchi



Comfortable Life for You

どこまでも明るくのびやかに、さわだつ住みごころ。時間の経過にも色褪せることのない住空間。先進のダブル発電を標準装備し、あなたの自由な感性を空間の中に表現します。快適に暮らすことへのこだわり、本物の安らぎを満喫いただける住まいをお届けします。

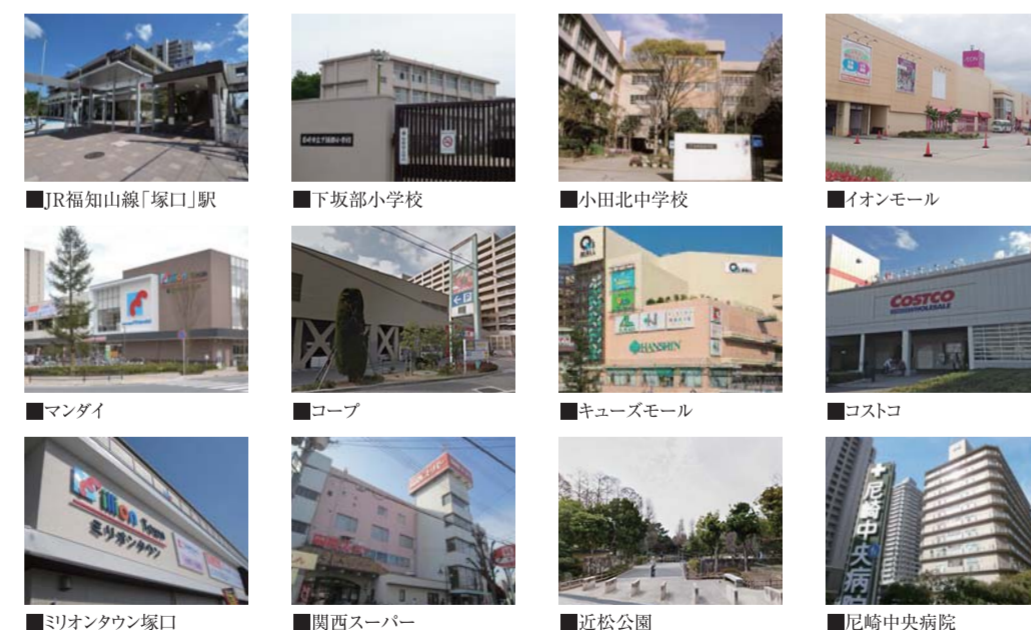
Memorial Town kukuchi

前面公道約6m、北東角地、南向を多数含む全12区画、次世代省エネ最高等級4の自由設計。

新発表『Memorial Town メモリアルタウン久々知』誕生。



JR福知山線「塚口」駅徒歩11分



- JR福知山線「塚口」駅
- 下坂部小学校
- 小田北中学校
- イオンモール
- マングイ
- コープ
- キューズモール
- コストコ
- ミリオントウン塚口
- 関西スーパー
- 近松公園
- 尼崎中央病院

合計参考価格

3,280万円より

(税込)

- 土地価格/1,984万円～(建築条件付)
- 建物価格/1,296万円(建物消費税・外構費含)

全12区画

- 所在地/尼崎市久々知2丁目
- 交通/A街区: JR福知山線「塚口」駅 徒歩11分
B街区: JR福知山線「塚口」駅 徒歩13分
- 土地面積/約68.57㎡～約90.01㎡
- 建物/約98㎡(標準)
- 地目/宅地 ■用途地域/第一種住居地域
- 建ぺい率/60%(70%) ■容積率/200%
- 現況/更地 ■引渡/相談
- 取引形態/仲介 ※水道分担金別途要133,920円

旭化成ヘーベルパワーボード標準装備

選べるデザインバリエーション

パワーボードは防火性、耐火性、耐久性など木造住宅の様々な住宅性能を高める高機能外壁材。豊かな数々の性能は、災害から住まいを守るとともに、毎日の快適、将来の安心をも支えます。

耐久性 断熱性 防火性 遮音性 防災性

選べるカラーリング・オプションの充実設備



〔タカラスタンダード〕オフエアリア
〔トクラス〕リベロ
〔WOODONE〕内装材

他にも、玄関ドア・洗面化粧台など豊富なバリエーションからお選びいただけます。

一級建築士事務所第01A03985号-建設業許可兵庫県知事(特-27)第214258号
宅建免許兵庫県知事第(5)202957号

高田建設株式会社

〒661-0979 尼崎市上坂部3丁目3番1号 バスタカダ 1F

媒介

セイワホームサービス株式会社

■お問合せはお気軽にフリーダイヤルまで

0120-59-8000

兵庫県宅地建物取引業協会会員・免許番号兵庫県知事第(7)202041号・【一社】近畿地区不動産公正取引協議会

〒664-0873 伊丹市野間1丁目6番9号/TEL.072-783-8000/FAX.072-783-7800

広告有効期限:平成29年4月30日 取引形態/仲介 ※万一、売却済の場合はご容赦下さい。
※建築条件付の物件は土地売買契約後3ヶ月以内に売主の指定する工務店と建築請負契約を結んで頂く事を停止条件として販売します。
この期間内に建築請負契約が成立しない場合は売買契約は白紙解約となります。

セイワホームサービス 検索

ホームページもご覧下さい www.se-seiwa.co.jp